

**Miele**

# Catálogo de aspiración

Edición: abril de 2020

**Miele. Immer Besser.**





# Serie Compact C1

## Aspirador con bolsa

### Ligero, cómodo, compacto:

- Aprox. 6,5 kg con accesorios
- Gran alcance de 9 m
- 3,5 l de volumen de la bolsa recogepolvo
- 550 vatios de potencia
- Manejo mediante mando giratorio
- Accesorios en VarioClip



### Características de todos los aspiradores de la serie Compact C1



Tres accesorios en Vario-Clip



Indicación cambio de bolsa



Tubo telescópico Comfort



Radio de acción de 9 m



Tobera universal para diversos tipos de suelo



Mangos con alambre antiestático integrado



# Compact C1

## Resumen de productos



| Denominación de modelo  | Compact C1 PowerLine - SCAF3    | Compact C1 EcoLine - SCAP3      | Compact C1 Parquet EcoLine - SCAP3 |
|---|---------------------------------|---------------------------------|------------------------------------|
| Tipo de motor   | PowerLine                       | EcoLine                         | EcoLine                            |
| Tipo de producto  | SCAF3                           | SCAP3                           | SCAP3                              |
| <b>Diseño constructivo</b>  |                                 |                                 |                                    |
| Aspirador con bolsa   | ●                               | ●                               | ●                                  |
| <b>Confort de manejo</b>  |                                 |                                 |                                    |
| Regulación electrónica de la potencia aspiradora  | Mando giratorio de 6 posiciones | Mando giratorio de 6 posiciones | Mando giratorio de 6 posiciones    |
| Interruptor para el cepillo eléctrico en el mango   | -                               | -                               | -                                  |
| Punto de conexión para el cepillo eléctrico   | -                               | -                               | -                                  |
| Mango ergonómico/Mango XXL  | ●/-                             | ●/-                             | ●/-                                |
| Mango Comfort/mango Eco Comfort   | -/-                             | -/-                             | -/-                                |
| Mango Comfort con manejo integrado/con SpotLight  | -/-                             | -/-                             | -/-                                |
| Sistema Silence/Sistema Silence plus  | -/-                             | -/-                             | -/-                                |
| Tubo aspirador  | Tubo teles. en acero inoxidable | Tubo teles. en acero inoxidable | Tubo teles. en acero inoxidable    |
| Sistema Parking para las breves interrupciones de la aspiración/ con desconexión automática                         | ●/-                             | ●/-                             | ●/-                                |
| Sistema Parking para el tubo  | en un lado                      | en un lado                      | en un lado                         |
| Sistema de recogida del cable Comfort   | -                               | -                               | -                                  |
| <b>Eficiencia y sostenibilidad</b>  |                                 |                                 |                                    |
| Clase de eficiencia energética (A+++ - D)/Clase de emisión de polvo   | -/-                             | -/-                             | -/-                                |
| Consumo anual de energía en kWh   | -                               | -                               | -                                  |
| Clase de poder de limpieza de alfombras y moquetas/ Clase de poder de limpieza de suelos duros                      | -/-                             | -/-                             | -/-                                |
| Nivel acústico en dB(A) re 1 pW   | -                               | -                               | -                                  |
| Potencia nominal absorbida en W   | 890                             | 550                             | 550                                |
| <b>Datos técnicos</b>   |                                 |                                 |                                    |
| Potencia máx. en W  | 890                             | 550                             | 550                                |
| Power Chip/Boost  | -/-                             | -/-                             | -/-                                |
| <b>Movilidad</b>  |                                 |                                 |                                    |
| Ruedas de deslizamiento, reforzadas con un eje de acero, para una máxima protección de los suelos                   | ●                               | ●                               | ●                                  |
| Dynamic Drive/dirección mediante 3 ruedas/dirección mediante 4 ruedas   | -/●/-                           | -/●/-                           | -/●/-                              |
| Radio de acción en m  | 9                               | 9                               | 9                                  |
| <b>Sistema de filtros</b>   |                                 |                                 |                                    |
| Tipo de bolsa recoge polvo/Volumen de la bolsa recoge polvo en l  | HyClean FJM/3,5                 | HyClean FJM/3,5                 | HyClean FJM/3,5                    |
| Indicación para la sustitución de la bolsa recoge polvo/ filtro de salida de aire                                   | ●/-                             | ●/-                             | ●/-                                |
| Filtro de salida de aire/Filtro protector del motor   | Filtro AirClean/●               | Filtro AirClean/●               | Filtro AirClean/●                  |
| <b>Seguridad</b>  |                                 |                                 |                                    |
| Sistema de bloqueo para la tobera y el mango  | ●                               | ●                               | ●                                  |
| Posicionamiento automático de la bolsa recoge polvo   | ●                               | ●                               | ●                                  |
| Banda ancha perimetral para protección de los muebles/ Banda ancha perimetral para protección de los muebles Velvet | -/-                             | -/-                             | -/-                                |
| <b>Accesorios suministrados con el aparato</b>  |                                 |                                 |                                    |
| Tres accesorios   | en el VarioClip                 | en el VarioClip                 | en el VarioClip                    |
| Tobera para tapicerías/tobera plana   | ●/●                             | ●/●                             | ●/●                                |
| Tobera plana extralarga SFD 10/flexible SFD 20  | -/-                             | -/-                             | -/-                                |
| Cepillo redondo con cerdas sintéticas/naturales   | ●/-                             | ●/-                             | ●/-                                |
| Cepillo limpia-radiadores SHB 20/Tobera para colchones SMD 10   | -/-                             | -/-                             | -/-                                |
| Tobera para tapicería ancha SPD10/Manguera flexible SFS 10  | -/-                             | -/-                             | -/-                                |
| Cepillo universal/tobera plana  | -/-                             | -/-                             | -/-                                |
| Cepillo universal   | SBD 355-3 FiberTeQ              | SBD 355-3 FiberTeQ              | SBD 355-3 FiberTeQ                 |
| TurboCepillo  | -                               | -                               | -                                  |
| TurboCepillo manual   | -                               | -                               | -                                  |
| Cepillo   | -                               | -                               | SBB 300-3 Parkett Twister          |
| Cepillo eléctrico   | -                               | -                               | -                                  |
| <b>Color</b>  | <b>Mango Red</b>                | <b>Obsidian Black</b>           | <b>Lotus White</b>                 |
| <b>P.V.P. recomendado (impuestos incl.)</b>   | <b>209,00 €</b>                 | <b>209,00 €</b>                 | <b>229,00 €</b>                    |
| <b>Código EAN/ N° de material</b>   | 4002515841846/10693490          | 4002515841860/10693510          | 4002515841877/10693520             |



# Serie Compact C2

## Aspirador con bolsa

### Ligero, cómodo, compacto:

- Aprox. 6,5 kg con accesorios
- Gran alcance de 11 m
- 3,5 l de volumen de la bolsa recoge polvo
- 550 vatios de potencia
- Manejo mediante mando giratorio
- Accesorios en VarioClip



### Características de todos los aspiradores de la serie Compact C2



Tres accesorios en Vario-Clip



Sistema de parking a ambos lados para guardarlo



Tubo telescópico Comfort



Radio de acción de 10 m



Sistema de recogida del cable Comfort mediante tecla



Sistema Compact



# Compact C2

## Resumen de productos



| Denominación de modelo  | Compact C2 EcoLine SDRP4        | Compact C2 Allergy PowerLine SDCF4 | Compact C2 Parquet PowerLine SDRF4 |
|---|---------------------------------|------------------------------------|------------------------------------|
| Tipo de motor   | EcoLine                         | PowerLine                          | PowerLine                          |
| Tipo de producto  | SDRP4                           | SDCF4                              | SDRF4                              |
| <b>Diseño constructivo</b>  |                                 |                                    |                                    |
| Aspirador con bolsa   | ●                               | ●                                  | ●                                  |
| <b>Confort de manejo</b>  |                                 |                                    |                                    |
| Regulación electrónica de la potencia aspiradora  | Mando giratorio de 6 posiciones | Mando giratorio de 6 posiciones    | Mando giratorio de 6 posiciones    |
| Interruptor para el cepillo eléctrico en el mango   | -                               | -                                  | -                                  |
| Punto de conexión para el cepillo eléctrico   | -                               | -                                  | -                                  |
| Mango ergonómico/Mango XXL  | ●/●                             | ●/●                                | ●/●                                |
| Mango Comfort/mango Eco Comfort   | -/-                             | -/-                                | -/-                                |
| Mango Comfort con manejo integrado/con SpotLight  | -/-                             | -/-                                | -/-                                |
| Sistema Silence/Sistema Silence plus  | ●/-                             | ●/-                                | ●/-                                |
| Tubo aspirador  | Tubo teles. Comfort Compact     | Tubo teles. Comfort Compact        | Tubo teles. Comfort Compact        |
| Sistema Parking para las breves interrupciones de la aspiración/ con desconexión automática                         | ●/-                             | ●/-                                | ●/-                                |
| Sistema Parking para el tubo  | Compact en ambos lados          | Compact en ambos lados             | Compact en ambos lados             |
| Sistema de recogida del cable Comfort   | ●                               | ●                                  | ●                                  |
| <b>Eficiencia y sostenibilidad</b>  |                                 |                                    |                                    |
| Clase de eficiencia energética (A+++ - D)/Clase de emisión de polvo   | -/-                             | -/-                                | -/-                                |
| Consumo anual de energía en kWh   | -                               | -                                  | -                                  |
| Clase de poder de limpieza de alfombras y moquetas/ Clase de poder de limpieza de suelos duros                      | -/-                             | -/-                                | -/-                                |
| Nivel acústico en dB(A) re 1 pW   | -                               | -                                  | -                                  |
| Potencia nominal absorbida en W   | 550                             | 890                                | 890                                |
| <b>Datos técnicos</b>   |                                 |                                    |                                    |
| Potencia máx. en W  | 550                             | 890                                | 890                                |
| Power Chip/Boost  | -/-                             | -/-                                | -/-                                |
| <b>Movilidad</b>  |                                 |                                    |                                    |
| Ruedas de deslizamiento, reforzadas con un eje de acero, para una máxima protección de los suelos                   | ●                               | ●                                  | ●                                  |
| Dynamic Drive/dirección mediante 3 ruedas/dirección mediante 4 ruedas   | -/●/-                           | -/●/-                              | -/●/-                              |
| Radio de acción en m  | 11                              | 11                                 | 11                                 |
| <b>Sistema de filtros</b>   |                                 |                                    |                                    |
| Tipo de bolsa recoge polvo/Volumen de la bolsa recoge polvo en l  | HyClean FJM/3,5                 | HyClean FJM/3,5                    | HyClean FJM/3,5                    |
| Indicación para la sustitución de la bolsa recoge polvo/filtro de salida de aire                                    | ●/-                             | ●/-                                | ●/-                                |
| Filtro de salida de aire/Filtro protector del motor   | Filtro AirClean Plus/●          | Filtro HEPA AirClean/●             | Filtro AirClean Plus/●             |
| <b>Seguridad</b>  |                                 |                                    |                                    |
| Sistema de bloqueo para la tobera y el mango  | ●                               | ●                                  | ●                                  |
| Posicionamiento automático de la bolsa recoge polvo   | ●                               | ●                                  | ●                                  |
| Banda ancha perimetral para protección de los muebles/ Banda ancha perimetral para protección de los muebles Velvet | -/-                             | -/-                                | -/-                                |
| <b>Accesorios suministrados con el aparato</b>  |                                 |                                    |                                    |
| Tres accesorios   | en el VarioClip                 | en el VarioClip                    | en el VarioClip                    |
| Tobera para tapicerías/tobera plana   | ●/●                             | ●/●                                | ●/●                                |
| Tobera plana extralarga SFD 10/flexible SFD 20  | -/-                             | -/-                                | -/-                                |
| Cepillo redondo con cerdas sintéticas/naturales   | ●/-                             | ●/-                                | ●/-                                |
| Cepillo limpia-radiadores SHB 20/Tobera para colchones SMD 10   | -/-                             | -/-                                | -/-                                |
| Tobera para tapicería ancha SPD10/Manguera flexible SFS 10  | -/-                             | -/-                                | -/-                                |
| Cepillo universal/tobera plana  | -/-                             | -/-                                | -/-                                |
| Cepillo universal   | SBD 355-3 FiberTeQ              | SBD 355-3 FiberTeQ                 | SBD 355-3 FiberTeQ                 |
| TurboCepillo  | -                               | -                                  | -                                  |
| TurboCepillo manual   | -                               | -                                  | -                                  |
| Cepillo   | -                               | -                                  | SBB 300-3 Parkett Twister          |
| Cepillo eléctrico   | -                               | -                                  | -                                  |
| <b>Color</b>  | <b>Mango Red</b>                | <b>Lotus White</b>                 | <b>Petrol</b>                      |
| <b>P.V.P. recomendado (impuestos incl.)</b>   | <b>249,00 €</b>                 | <b>269,00 €</b>                    | <b>289,00 €</b>                    |
| <b>Código EAN/ N° de material</b>   | 4002516024538/10931710          | 4002516024514/10931690             | 4002516024521/10931700             |



# Serie Complete C3

## Aspirador con bolsa

### Individual, potente, único:

- Aprox. 8,2 kg con accesorios
- Gran alcance de 12 m
- 4,5 l de volumen de la bolsa recogepolvo
- Hasta 890 vatios de potencia
- Manejo mediante tecla pedal +/- o mango con mandos integrados
- Prácticos accesorios integrados



### Características de todos los aspiradores de la serie Complete C3



Tres accesorios integrados



Sistema de recogida del cable Comfort mediante tecla



Tubo telescópico Comfort



Sistema de parking a ambos lados



Tobera universal para diversos tipos de suelo



Banda protectora perimetral

# Complete C3

## Resumen de productos

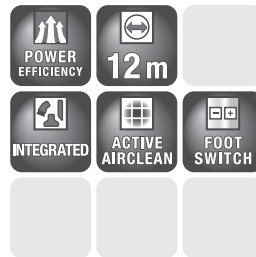


| Denominación de modelo  | Complete C3 Parquet PowerLine - SGSF3 | Complete C3 Parquet EcoLine - SGSP3 | Complete C3 Allergy PowerLine - SGFF4 |
|---|---------------------------------------|-------------------------------------|---------------------------------------|
| Tipo de motor   | PowerLine                             | EcoLine                             | PowerLine                             |
| Tipo de producto  | SGSF3                                 | SGSP3                               | SGFF4                                 |
| <b>Diseño constructivo</b>  |                                       |                                     |                                       |
| Aspirador con bolsa   | ●                                     | ●                                   | ●                                     |
| <b>Confort de manejo</b>  |                                       |                                     |                                       |
| Regulación electrónica de la potencia aspiradora  | Teclas pedal +/-                      | Teclas pedal +/-                    | Teclas pedal +/-                      |
| Interruptor para el cepillo eléctrico en el mango   | -                                     | -                                   | -                                     |
| Punto de conexión para el cepillo eléctrico   | -                                     | -                                   | -                                     |
| Mango ergonómico/Mango XXL  | ●/-                                   | ●/-                                 | ●/-                                   |
| Mango Comfort/mango Eco Comfort   | -/-                                   | -/-                                 | -/●                                   |
| Mango Comfort con manejo integrado/con SpotLight  | -/-                                   | -/-                                 | -/-                                   |
| Sistema Silence/Sistema Silence plus  | ●/-                                   | ●/-                                 | ●/-                                   |
| Tubo aspirador  | Tubo telescópico Comfort              | Tubo telescópico Comfort            | Tubo telescópico Comfort              |
| Sistema Parking para las breves interrupciones de la aspiración/ con desconexión automática                         | ●/-                                   | ●/-                                 | ●/-                                   |
| Sistema Parking para el tubo  | en ambos lados                        | en ambos lados                      | en ambos lados                        |
| Sistema de recogida del cable Comfort   | ●                                     | ●                                   | ●                                     |
| <b>Eficiencia y sostenibilidad</b>  |                                       |                                     |                                       |
| Clase de eficiencia energética (A+++ - D)/Clase de emisión de polvo   | -/-                                   | -/-                                 | -/-                                   |
| Consumo anual de energía en kWh   | -                                     | -                                   | -                                     |
| Clase de poder de limpieza de alfombras y moquetas/ Clase de poder de limpieza de suelos duros                      | -/-                                   | -/-                                 | -/-                                   |
| Nivel acústico en dB(A) re 1 pW   | -                                     | -                                   | -                                     |
| Potencia nominal absorbida en W   | 890                                   | 550                                 | 890                                   |
| <b>Datos técnicos</b>   |                                       |                                     |                                       |
| Potencia máx. en W  | 890                                   | 550                                 | 890                                   |
| Power Chip/Boost  | -/-                                   | -/-                                 | -/-                                   |
| <b>Movilidad</b>  |                                       |                                     |                                       |
| Ruedas de deslizamiento, reforzadas con un eje de acero, para una máxima protección de los suelos                   | ●                                     | ●                                   | ●                                     |
| Dynamic Drive/dirección mediante 3 ruedas/dirección mediante 4 ruedas   | ●/-/-                                 | ●/-/-                               | -/●/-                                 |
| Radio de acción en m  | 12                                    | 12                                  | 12                                    |
| <b>Sistema de filtros</b>   |                                       |                                     |                                       |
| Tipo de bolsa recoge polvo/Volumen de la bolsa recoge polvo en l  | HyClean GN/4,5                        | HyClean GN/4,5                      | HyClean GN/4,5                        |
| Indicación para la sustitución de la bolsa recoge polvo/ filtro de salida de aire                                   | ●/-                                   | ●/-                                 | ●/-                                   |
| Filtro de salida de aire/Filtro protector del motor   | Filtro AirClean Plus/●                | Filtro AirClean Plus/●              | Filtro HEPA AirClean/●                |
| <b>Seguridad</b>  |                                       |                                     |                                       |
| Sistema de bloqueo para la tobera y el mango  | ●                                     | ●                                   | ●                                     |
| Posicionamiento automático de la bolsa recoge polvo   | ●                                     | ●                                   | ●                                     |
| Banda ancha perimetral para protección de los muebles/ Banda ancha perimetral para protección de los muebles Velvet | ●/-                                   | ●/-                                 | ●/-                                   |
| <b>Accesorios suministrados con el aparato</b>  |                                       |                                     |                                       |
| Tres accesorios   | integrado                             | integrado                           | integrado                             |
| Tobera para tapicerías/tobera plana   | ●/●                                   | ●/●                                 | ●/●                                   |
| Tobera plana extralarga SFD 10/flexible SFD 20  | -/-                                   | -/-                                 | -/-                                   |
| Cepillo redondo con cerdas sintéticas/naturales   | -/●                                   | -/●                                 | -/●                                   |
| Cepillo limpia-radiadores SHB 20/Tobera para colchones SMD 10   | -/-                                   | -/-                                 | -/-                                   |
| Tobera para tapicería ancha SPD10/Manguera flexible SFS 10  | -/-                                   | -/-                                 | -/-                                   |
| Cepillo universal/tobera plana  | -/-                                   | -/-                                 | -/-                                   |
| Cepillo universal   | SBD 290-3 AllTeQ                      | SBD 290-3 AllTeQ                    | SBD 290-3 AllTeQ                      |
| TurboCepillo  | -                                     | -                                   | -                                     |
| TurboCepillo manual   | -                                     | -                                   | -                                     |
| Cepillo   | SBB 300-3 Parkett Twister             | SBB 300-3 Parkett Twister           | -                                     |
| Cepillo eléctrico   | -                                     | -                                   | -                                     |
| <b>Color</b>  | Dark Blue                             | Dark Blue                           | Lotus White                           |
| <b>P.V.P. recomendado (impuestos incl.)</b>   | <b>319,00 €</b>                       | <b>319,00 €</b>                     | <b>319,00 €</b>                       |
| <b>Código EAN/ N° de material</b>   | 4002515838792/10687090                | 4002515870747/10693620              | 4002515827055/10660880                |



# Complete C3

## Resumen de productos



|   |  |
|---|--|
| <b>Denominación de modelo</b>   | <b>Complete C3 Cat&amp;Dog PowerLine - SGEF4</b> |
| Tipo de motor   | PowerLine  |
| Tipo de producto  | SGEF4  |
| <b>Diseño constructivo</b>  |  |
| Aspirador con bolsa   | ●  |
| <b>Confort de manejo</b>  |  |
| Regulación electrónica de la potencia aspiradora  | Teclas pedal +/-                                 |
| Interruptor para el cepillo eléctrico en el mango   | -  |
| Punto de conexión para el cepillo eléctrico   | -  |
| Mango ergonómico/Mango XXL  | ●/-  |
| Mango Comfort/mango Eco Comfort   | -/-  |
| Mango Comfort con manejo integrado/con SpotLight  | -/-  |
| Sistema Silence/Sistema Silence plus  | ●/-  |
| Tubo aspirador  | Tubo telescópico Comfort                         |
| Sistema Parking para las breves interrupciones de la aspiración/ con desconexión automática                         | ●/-  |
| Sistema Parking para el tubo  | en ambos lados                                   |
| Sistema de recogida del cable Comfort   | ●  |
| <b>Eficiencia y sostenibilidad</b>  |  |
| Clase de eficiencia energética (A+++ - D)/Clase de emisión de polvo   | -/-  |
| Consumo anual de energía en kWh   | -  |
| Clase de poder de limpieza de alfombras y moquetas/ Clase de poder de limpieza de suelos duros                      | -/-  |
| Nivel acústico en dB(A) re 1 pW   | -  |
| Potencia nominal absorbida en W   | 890  |
| <b>Datos técnicos</b>   |  |
| Potencia máx. en W  | 890  |
| Power Chip/Boost  | -/-  |
| <b>Movilidad</b>  |  |
| Ruedas de deslizamiento, reforzadas con un eje de acero, para una máxima protección de los suelos                   | ●  |
| Dynamic Drive/dirección mediante 3 ruedas/dirección mediante 4 ruedas   | -/●/-  |
| Radio de acción en m  | 12   |
| <b>Sistema de filtros</b>   |  |
| Tipo de bolsa recoge polvo/Volumen de la bolsa recoge polvo en l  | HyClean GN/4,5                                   |
| Indicación para la sustitución de la bolsa recoge polvo/ filtro de salida de aire                                   | ●/-  |
| Filtro de salida de aire/Filtro protector del motor   | Filtro Active AirClean/●                         |
| <b>Seguridad</b>  |  |
| Sistema de bloqueo para la tobera y el mango  | ●  |
| Posicionamiento automático de la bolsa recoge polvo   | ●  |
| Banda ancha perimetral para protección de los muebles/ Banda ancha perimetral para protección de los muebles Velvet | ●/-  |
| <b>Accesorios suministrados con el aparato</b>  |  |
| Tres accesorios   | integrado  |
| Tobera para tapicerías/tobera plana   | ●/●  |
| Tobera plana extralarga SFD 10/flexible SFD 20  | -/-  |
| Cepillo redondo con cerdas sintéticas/naturales   | -/●  |
| Cepillo limpia-radiadores SHB 20/Tobera para colchones SMD 10   | -/-  |
| Tobera para tapicería ancha SPD10/Manguera flexible SFS 10  | -/-  |
| Cepillo universal/tobera plana  | -/-  |
| Cepillo universal   | SBD 290-3 AllTeQ                                 |
| TurboCepillo  | STB 305-3  |
| TurboCepillo manual   | -  |
| Cepillo   | -  |
| Cepillo eléctrico   | -  |
| <b>Color</b>  | <b>Dark Red</b>                                  |
| <b>P.V.P. recomendado (impuestos incl.)</b>   | <b>339,00 €</b>                                  |
| <b>Código EAN/ N° de material</b>   | <b>4002515870686/10693600</b>                    |







# Serie Blizzard CX1

Aspirador sin bolsa recoge polvo

**Potente, innovador,  
higiénico:**

- Aprox. 8,6 kg con accesorios
- Gran alcance de 11 m
- Gran rendimiento de limpieza con la tecnología Vortex
- Vaciado higiénico
- Hasta 890 vatios de potencia
- Manejo mediante mandos giratorios o mandos integrados en el mango
- Prácticos accesorios integrados



**Características de todos los aspiradores de la serie Blizzard CX1**



Prácticos accesorios integrados



Sistema de recogida del cable Comfort mediante tecla



Tubo telescópico Comfort



Manejo fácil gracias a Click2open



Tobera universal para diversos tipos de suelo



Gran rendimiento de limpieza en todo momento con ComfortClean

# Blizzard CX1

## Resumen de productos



| Denominación de modelo   | Blizzard CX1 Comfort<br>EcoLine - SKMP3 | Blizzard CX1 Excellence<br>EcoLine - SKCP3 | Blizzard CX1 Parquet<br>PowerLine - SKCF3 |
|--|---|--|---|
| Tipo de motor  | EcoLine                                 | EcoLine                                    | PowerLine                                 |
| Tipo de producto   | SKMP3                                   | SKCP3                                      | SKCF3                                     |
| <b>Diseño constructivo</b>   |   |  |   |
| Aspirador sin bolsa recoge polvo   | ●                                       | ●  | ●   |
| <b>Confort de manejo</b>   |   |  |   |
| Regulación electrónica de la potencia aspiradora   | Mando con radiocontrol                  | Mando giratorio de 4 posiciones            | Mando giratorio de 4 posiciones           |
| Interruptor para el cepillo eléctrico en el mango  | -                                       | -  | -   |
| Punto de conexión para el cepillo eléctrico  | -                                       | -  | -   |
| Mango ergonómico/Mango XXL   | ●/-                                     | ●/-  | ●/-                                       |
| Mango Comfort/mango Eco Comfort con cepillo  | ●/-                                     | -/●  | -/●                                       |
| Mango Comfort con manejo integrado/con SpotLight   | ●/-                                     | -/-  | -/-                                       |
| Sistema Silence/Sistema Silence plus   | ●/-                                     | ●/-  | ●/-                                       |
| Tubo aspirador   | Tubo telescópico Comfort                | Tubo telescópico Comfort                   | Tubo telescópico Comfort                  |
| Sistema Parking para las breves interrupciones de la aspiración/<br>con desconexión automática       | ●/-                                     | ●/-  | ●/-                                       |
| Sistema Parking para el tubo   | en un lado                              | en un lado                                 | en un lado                                |
| Sistema de recogida del cable Comfort  | ●                                       | ●  | ●   |
| <b>Eficiencia y sostenibilidad</b>   |   |  |   |
| Clase de eficiencia energética (A+++ - D)/Clase de emisión de polvo                                  | -/-                                     | -/-  | -/-                                       |
| Consumo anual de energía en kWh  | -                                       | -  | -   |
| Clase de poder de limpieza de alfombras y moquetas/<br>Clase de poder de limpieza de suelos duros    | -/-                                     | -/-  | -/-                                       |
| Nivel acústico en dB(A) re 1 pW  | -                                       | -  | -   |
| Potencia nominal absorbida en W  | 550                                     | 550  | 890                                       |
| <b>Datos técnicos</b>  |   |  |   |
| Potencia máx. en W   | 550                                     | 550  | 890                                       |
| Power Chip/Boost   | -/-                                     | -/-  | -/-                                       |
| <b>Movilidad</b>   |   |  |   |
| Ruedas de deslizamiento, reforzadas con un eje de acero, para una<br>máxima protección de los suelos | ●                                       | ●  | ●   |
| Dynamic Drive/dirección mediante 3 ruedas/dirección mediante 4 ruedas                                | ●/-/●                                   | -/-/●                                      | ●/-/●                                     |
| Radio de acción en m   | 11                                      | 11   | 11  |
| <b>Sistema de filtros</b>  |   |  |   |
| Volumen del depósito recoge polvo en l   | 2,0                                     | 2,0  | 2,0                                       |
| Comfort-Clean  | ●                                       | ●  | ●   |
| Filtro de salida de aire   | Filtro HEPA AirClean Lifetime           | Filtro HEPA AirClean Lifetime              | Filtro HEPA AirClean Lifetime             |
| <b>Seguridad</b>   |   |  |   |
| Sistema de bloqueo para la tobera y el mango   | ●                                       | ●  | ●   |
| <b>Accesorios suministrados con el aparato</b>   |   |  |   |
| Tres accesorios  | Cepillo integrado suelto                | integrado                                  | integrado                                 |
| Tobera para tapicerías/tobera plana  | ●/●                                     | ●/●  | ●/●                                       |
| Tobera plana extralarga SFD 10/flexible SFD 20   | -/-                                     | -/-  | -/-                                       |
| Cepillo redondo con cerdas sintéticas/naturales  | -/-                                     | -/-  | -/-                                       |
| Cepillo limpia-radiadores SHB 20/Tobera para colchones SMD 10  | -/-                                     | -/-  | -/-                                       |
| Tobera para tapicería ancha SPD10/Manguera flexible SFS 10   | -/-                                     | -/-  | -/-                                       |
| Cepillo universal/tobera plana   | -/-                                     | -/-  | -/-                                       |
| Cepillo universal  | SBD 660-3 EcoTeQ Plus                   | SBD 660-3 EcoTeQ Plus                      | SBD 660-3 EcoTeQ Plus                     |
| TurboCepillo   | -                                       | -  | -   |
| TurboCepillo manual  | -                                       | -  | -   |
| Cepillo  | SBB 400-3 Parkett Twister XL            | -  | SBB 300-3 Parkett Twister                 |
| Cepillo eléctrico  | -                                       | -  | -   |
| <b>Color</b>   | Lotus White                             | Graphite Grey                              | Tech blue                                 |
| <b>P.V.P. recomendado (impuestos incl.)</b>  | <b>499,00 €</b>                         | <b>389,00 €</b>                            | <b>429,00 €</b>                           |
| <b>Código EAN/ N° de material</b>  | 4002515838822/10687120                  | 4002515841709/10693660                     | 4002515838815/10687110                    |



# Blizzard CX1

## Resumen de productos



|   | Blizzard CX1 Red PowerLine - SKRF3 | Blizzard CX1 Red EcoLine - SKRP3 |
|---|------------------------------------|----------------------------------|
| <b>Denominación de modelo</b>   | Blizzard CX1 Red PowerLine - SKRF3 | Blizzard CX1 Red EcoLine - SKRP3 |
| Tipo de motor   | PowerLine                          | EcoLine                          |
| Tipo de producto  | SKRF3                              | SKRP3                            |
| <b>Diseño constructivo</b>  |                                    |                                  |
| Aspirador sin bolsa recoge polvo  | ●                                  | ●                                |
| <b>Confort de manejo</b>  |                                    |                                  |
| Regulación electrónica de la potencia aspiradora  | Mando giratorio de 4 posiciones    | Mando giratorio de 4 posiciones  |
| Interruptor para el cepillo eléctrico en el mango   | -                                  | -                                |
| Punto de conexión para el cepillo eléctrico   | -                                  | -                                |
| Mango ergonómico/Mango XXL  | ●/-                                | ●/-                              |
| Mango Comfort/mango Eco Comfort con cepillo   | -/-                                | -/-                              |
| Mango Comfort con manejo integrado/con SpotLight  | -/-                                | -/-                              |
| Sistema Silence/Sistema Silence plus  | ●/-                                | ●/-                              |
| Tubo aspirador  | Tubo telescópico Comfort           | Tubo telescópico Comfort         |
| Sistema Parking para las breves interrupciones de la aspiración/ con desconexión automática       | ●/-                                | ●/-                              |
| Sistema Parking para el tubo  | en un lado                         | en un lado                       |
| Sistema de recogida del cable Comfort   | ●                                  | ●                                |
| <b>Eficiencia y sostenibilidad</b>  |                                    |                                  |
| Clase de eficiencia energética (A+++ - D)/Clase de emisión de polvo                               | -/-                                | -/-                              |
| Consumo anual de energía en kWh   | -                                  | -                                |
| Clase de poder de limpieza de alfombras y moquetas/ Clase de poder de limpieza de suelos duros    | -/-                                | -/-                              |
| Nivel acústico en dB(A) re 1 pW   | -                                  | -                                |
| Potencia nominal absorbida en W   | 890                                | 550                              |
| <b>Datos técnicos</b>   |                                    |                                  |
| Potencia máx. en W  | 890                                | 550                              |
| Power Chip/Boost  | -/-                                | -/-                              |
| <b>Movilidad</b>  |                                    |                                  |
| Ruedas de deslizamiento, reforzadas con un eje de acero, para una máxima protección de los suelos | ●                                  | ●                                |
| Dynamic Drive/dirección mediante 3 ruedas/dirección mediante 4 ruedas                             | -/-/●                              | -/-/●                            |
| Radio de acción en m  | 11                                 | 11                               |
| <b>Sistema de filtros</b>   |                                    |                                  |
| Volumen del depósito recoge polvo en l  | 2,0                                | 2,0                              |
| Comfort-Clean   | ●                                  | ●                                |
| Filtro de salida de aire  | Filtro Hygiene Lifetime            | Filtro Hygiene Lifetime          |
| <b>Seguridad</b>  |                                    |                                  |
| Sistema de bloqueo para la tobera y el mango  | ●                                  | ●                                |
| <b>Accesorios suministrados con el aparato</b>  |                                    |                                  |
| Tres accesorios   | Cepillo integrado suelto           | Cepillo integrado suelto         |
| Tobera para tapicerías/tobera plana   | ●/●                                | ●/●                              |
| Tobera plana extralarga SFD 10/flexible SFD 20  | -/-                                | -/-                              |
| Cepillo redondo con cerdas sintéticas/naturales   | -/-                                | -/-                              |
| Cepillo limpia-radiadores SHB 20/Tobera para colchones SMD 10                                     | -/-                                | -/-                              |
| Tobera para tapicería ancha SPD10/Manguera flexible SFS 10  | -/-                                | -/-                              |
| Cepillo universal/tobera plana  | -/-                                | -/-                              |
| Cepillo universal   | SBD 660-3 EcoTeQ Plus              | SBD 660-3 EcoTeQ Plus            |
| TurboCepillo  | -                                  | -                                |
| TurboCepillo manual   | -                                  | -                                |
| Cepillo   | -                                  | -                                |
| Cepillo eléctrico   | -                                  | -                                |
| <b>Color</b>  | Mango Red                          | Mango Red                        |
| <b>P.V.P. recomendado (impuestos incl.)</b>   | <b>369,00 €</b>                    | <b>369,00 €</b>                  |
| <b>Código EAN/ N° de material</b>   | 4002515870815/10693670             | 4002515838839/10687130           |









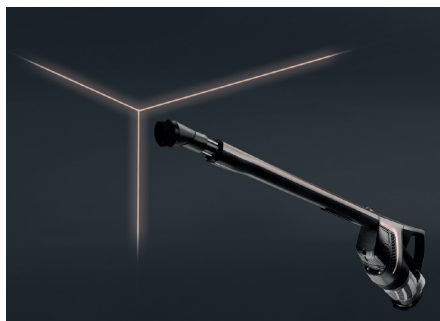
# Serie Triflex

## Aspirador de escoba sin cable

**Sólo en Miele**

### Diseño 3in1

La gran flexibilidad que ofrece Triflex HX1 con sus tres posiciones diferentes de montaje, te permite adaptarlo rápidamente a tus necesidades. Coloca la PowerUnit en la posición inferior para aspirar estancias grandes como el salón o la habitación. Para aspirar muebles planos o rincones, lo ideal es colocar la PowerUnit en la posición superior. Y también es posible utilizar la PowerUnit de forma totalmente independiente para aspirar rápidamente, por ejemplo, muebles o la tapicería del coche. Tú eliges: el concepto 3in1 de Triflex HX1 te ofrece la máxima libertad.



### Modo largo alcance

El más universal: al colocar la PowerUnit en la posición superior se disfruta de la máxima flexibilidad al aspirar.



### Modo confort

Manejo sencillo: su reducido peso te permite aspirar cómodamente, sin sobrecargar la mano.



### Modo compacto

Rápido y práctico: la PowerUnit está siempre disponible para utilizarla por separado.



### Concepto de carga flexible

Personalizado: el concepto de carga es tan flexible como tu aspirador.



### Estación de carga

Máxima potencia: el tiempo de funcionamiento se duplica.

\* según modelo

# Triflex HX1

## Resumen de productos

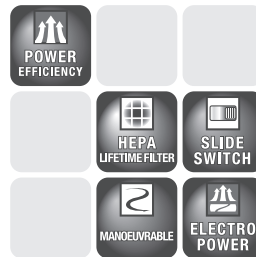


| Denominación de modelo                              | Triflex HX1                     | Triflex HX1                     | Triflex HX1 Cat & Dog           |
|---|---------------------------------|---------------------------------|---------------------------------|
| Tipo de producto                                    | SMULO                           | SMULO                           | SMML0                           |
| <b>Diseño constructivo</b>                          |                                 |                                 |                                 |
| Aspirador sin cable                                 | ●                               | ●                               | ●                               |
| <b>Limpieza</b>                                     |                                 |                                 |                                 |
| Tecnología Vortex                                   | ●                               | ●                               | ●                               |
| Cepillo eléctrico Multi Floor XXL                   | SEB 430                         | SEB 430                         | SEB 435 con BrilliantLight      |
| <b>Confort de manejo</b>                            |                                 |                                 |                                 |
| Regulación electrónica de la potencia de aspiración | Regulador deslizable 3 niveles  | Regulador deslizable 3 niveles  | Regulador deslizable 3 niveles  |
| Batería de litio intercambiable                     | ●                               | ●                               | ●                               |
| Función 3 en 1                                      | ●                               | ●                               | ●                               |
| <b>Eficiencia y sostenibilidad</b>                  |                                 |                                 |                                 |
| Potencia nominal absorbida en W                     | 185                             | 185                             | 185                             |
| <b>Sistema de filtrado</b>                          |                                 |                                 |                                 |
| Filtro de salida de aire                            | Filtro Hygiene Lifetime         | Filtro Hygiene Lifetime         | Filtro HEPA AirClean Lifetime   |
| Volumen del depósito recogepolvo en l               | 0,5                             | 0,5                             | 0,5                             |
| <b>Datos técnicos</b>                               |                                 |                                 |                                 |
| Tipo de batería                                     | Li-Ion                          | Li-Ion                          | Li-Ion                          |
| Capacidad nominal de la batería en mAh              | 2500                            | 2500                            | 2500                            |
| Peso en kg  | 3,64                            | 3,64                            | 3,64                            |
| Voltaje   | 25,2                            | 25,2                            | 25,2                            |
| Duración nivel MN PowerUnit solo                    | 60                              | 60                              | 60                              |
| Duración Nivel MN con accesorios eléctricos         | 34                              | 34                              | 34                              |
| Duración Nivel MÁX con accesorios eléctricos        | 17                              | 17                              | 17                              |
| Duración Nivel AUTO PowerUnit solo                  | ---                             | ---                             | ---                             |
| Duración Nivel AUTO con accesorios eléctricos       | ---                             | ---                             | ---                             |
| Potencia superficie en m <sup>2</sup>               | 125                             | 125                             | 125                             |
| Tiempo de recarga en min                            | 240                             | 240                             | 240                             |
| <b>Dotación</b>                                     |                                 |                                 |                                 |
| Accesorios de tres piezas                           | soporte para la pared integrado | soporte para la pared integrado | soporte para la pared integrado |
| Tobera para tapizados                               | ●                               | ●                               | ●                               |
| Tobera plana larga                                  | ●                               | ●                               | ●                               |
| Cepillo con cerdas sintéticas                       | ●                               | ●                               | ●                               |
| Cepillo eléctrico Multi Floor XXL                   | SEB 430                         | SEB 430                         | SEB 435 con BrilliantLight      |
| Cepillo eléctrico Compact                           | ---                             | ---                             | SEB 23                          |
| Soporte para la pared                               | ●                               | ●                               | ●                               |
| Pieza de conexión                                   | ●                               | ●                               | ●                               |
| Batería adicional                                   | ---                             | ---                             | ---                             |
| Bandeja de carga para la batería                    | ---                             | ---                             | ---                             |
| <b>Color</b>  | <b>Graphite Grey</b>            | <b>Rubi Red</b>                 | <b>Obsidian Black</b>           |
| <b>P.V.P. recomendado (impuestos incl.)</b>         | <b>599,00 €</b>                 | <b>599,00 €</b>                 | <b>699,00 €</b>                 |
| <b>Código EAN/ N° de material</b>                   | 4002516237426/11333350          | 4002516237433/11333360          | 4002516237440/11333370          |



# Triflex HX1

## Resumen de productos



|   |                                |
|---|--------------------------------|
| <b>Denominación de modelo</b>                       | <b>Triflex HX1 Pro</b>         |
| Tipo de producto                                    | SMML0                          |
| <b>Diseño constructivo</b>                          |                                |
| Aspirador sin cable                                 | •                              |
| <b>Limpieza</b>                                     |                                |
| Tecnología Vortex                                   | •                              |
| Cepillo eléctrico Multi Floor XXL                   | SEB 435 con BrilliantLight     |
| <b>Confort de manejo</b>                            |                                |
| Regulación electrónica de la potencia de aspiración | Regulador deslizable 3 niveles |
| Batería de litio intercambiable                     | •                              |
| Función 3 en 1                                      | •                              |
| <b>Eficiencia y sostenibilidad</b>                  |                                |
| Potencia nominal absorbida en W                     | 185                            |
| <b>Sistema de filtrado</b>                          |                                |
| Filtro de salida de aire                            | Filtro HEPA AirClean Lifetime  |
| Volumen del depósito recogepolvo en l               | 0,5                            |
| <b>Datos técnicos</b>                               |                                |
| Tipo de batería                                     | Li-Ion                         |
| Capacidad nominal de la batería en mAh              | 2500                           |
| Peso en kg  | 3,64                           |
| Voltaje   | 25,2                           |
| Duración nivel MN PowerUnit solo                    | 120                            |
| Duración Nivel MN con accesorios eléctricos         | 68                             |
| Duración Nivel MÁX con accesorios eléctricos        | 34                             |
| Duración Nivel AUTO PowerUnit solo                  | ---                            |
| Duración Nivel AUTO con accesorios eléctricos       | ---                            |
| Potencia superficie en m <sup>2</sup>               | 250                            |
| Tiempo de recarga en min                            | 240                            |
| <b>Dotación</b>                                     |                                |
| Accesorios de tres piezas                           | soporte integrado en la pared  |
| Tobera para tapizados                               | •                              |
| Tobera plana larga                                  | •                              |
| Cepillo con cerdas sintéticas                       | •                              |
| Cepillo eléctrico Multi Floor XXL                   | SEB 435 con BrilliantLight     |
| Cepillo eléctrico Compact                           | ---                            |
| Soporte para la pared                               | •                              |
| Pieza de conexión                                   | •                              |
| Batería adicional                                   | •                              |
| Bandeja de carga para la batería                    | •                              |
| <b>Color</b>  | <b>Infinity Grey</b>           |
| <b>P.V.P. recomendado (impuestos incl.)</b>         | <b>799,00 €</b>                |
| <b>Código EAN/ N° de material</b>                   | <b>4002516237457/11333380</b>  |

# Serie Scout RX1

## Robot aspirador

**Potente, inteligente,  
innovador**

- Aprox. 3,0 kg
- Limpieza minuciosa sin dejarse nada gracias a la navegación sistemática
- Distintos programas de limpieza
- Programación de Timer



### Características de todos los robots aspiradores



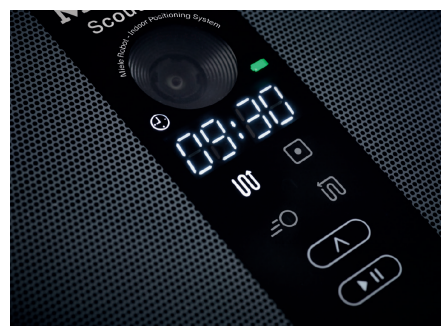
Mando a distancia



4 modos de limpieza



Smart Navigation



Timer



Furniture Protection



Diseño plano de 88 mm



# Scout RX

## Resumen de productos



|   |                              |
|---|------------------------------|
| <b>Denominación de modelo</b>                     | <b>Scout RX1 - SJQL0</b>     |
| Tipo de producto                                  | SJQL0                        |
| <b>Diseño constructivo</b>                        |                              |
| Robot aspirador                                   | ●                            |
| <b>Limpieza</b>                                   |                              |
| Sistema de limpieza                               | Triple Cleaning System       |
| Cepillos laterales                                | 2 cepillos laterales         |
| <b>Navegación</b>                                 |                              |
| Sistema de navegación                             | Smart Navigation             |
| Furniture Protection Technology                   | ●                            |
| Non-Stop Power                                    | ●                            |
| Rendimiento de superficie en m <sup>2</sup>       | 150                          |
| Duración en min.                                  | 120                          |
| Tiempo de recarga en min.                         | 120                          |
| Altura de alfombra regulable en altura en mm      | 20                           |
| <b>Confort de manejo</b>                          |                              |
| Programas de limpieza                             | 4                            |
| Modo Auto   | ●                            |
| Modo Spot   | ●                            |
| Modo Corner                                       | ●                            |
| Modo Turbo  | ●                            |
| Modo Silence                                      | –                            |
| Limpieza manual                                   | ●                            |
| Programación del timer                            | sencillo                     |
| Touch User Interface                              | ●                            |
| Mando a distancia                                 | ●                            |
| MobileControl                                     | –                            |
| Home Mapping                                      | –                            |
| Home Vision                                       | –                            |
| <b>Sistema de filtros</b>                         |                              |
| Filtro de salida de aire                          | Filtro AirClean              |
| Volumen del depósito recogepolvo en l             | 0,6                          |
| <b>Datos técnicos</b>                             |                              |
| Tipo de batería                                   | Ion de litio                 |
| Capacidad nominal de la batería recargable en mAh | 2200                         |
| Volumen en dB                                     | 60,0                         |
| Diámetro en mm                                    | –                            |
| Altura en mm                                      | 88                           |
| Peso neto en kg                                   | 2,87                         |
| <b>Accesorios suministrados con el aparato</b>    |                              |
| Estación de carga                                 | ●                            |
| Adaptador   | ●                            |
| Herramienta de limpieza                           | ●                            |
| Delimitación del área de limpieza                 | Banda magnética              |
| Filtro  | 2                            |
| Cepillos laterales                                | 2                            |
| Mando a distancia                                 | ●                            |
| <b>Color</b>                                      | <b>Obsidian Black</b>        |
| <b>P.V.P. recomendado (impuestos incl.)</b>       | <b>649,00 €</b>              |
| <b>Código EAN/ N° de material</b>                 | <b>4002515407462/9778970</b> |

# Serie Scout RX2

## Robot aspirador

**Potente, inteligente,  
innovador**

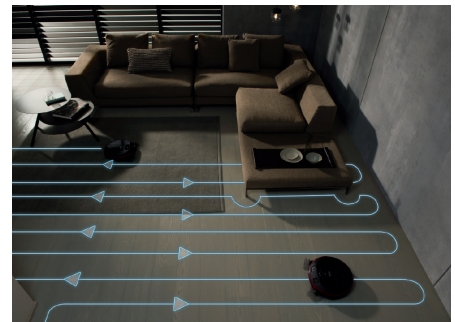
- Aprox. 3,0 kg
- Limpieza minuciosa sin dejarse nada gracias a la navegación sistemática
- Distintos programas de limpieza
- Programación de Timer



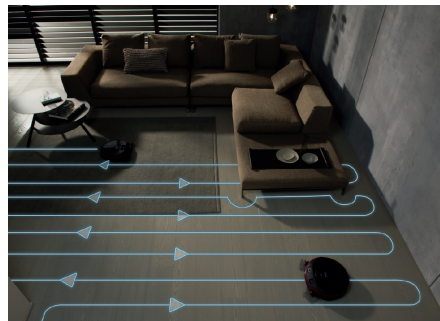
### Características de todos los robots aspiradores



Quattro Cleaning Power



3D Smart Navigation



Filtro AirClean Plus



Corner Brush



Modo Silence



Diseño plano



# Scout RX

## Resumen de productos



| Denominación de modelo                            | Scout RX2 - SLQL0 00             | Scout RX2 Home Vision - SLQL0 30 |
|---|----------------------------------|----------------------------------|
| Tipo de producto                                  | SLQL0                            | SLQL0                            |
| <b>Diseño constructivo</b>                        |                                  |                                  |
| Robot aspirador                                   | •                                | •                                |
| <b>Limpieza</b>                                   |                                  |                                  |
| Sistema de limpieza                               | Quattro Cleaning Power           | Quattro Cleaning Power           |
| Cepillos laterales                                | 2 cepillos laterales orientables | 2 cepillos laterales orientables |
| <b>Navegación</b>                                 |                                  |                                  |
| Sistema de navegación                             | Smart Navigation 3D              | Smart Navigation 3D              |
| Furniture Protection Technology                   | •                                | •                                |
| Non-Stop Power                                    | •                                | –                                |
| Rendimiento de superficie en m <sup>2</sup>       | –                                | –                                |
| Duración en min.                                  | 60                               | 120                              |
| Tiempo de recarga en min.                         | 150                              | 180                              |
| Altura de alfombra regulable en altura en mm      | 17                               | 17                               |
| <b>Confort de manejo</b>                          |                                  |                                  |
| Programas de limpieza                             | 4                                | 4                                |
| Modo Auto   | •                                | •                                |
| Modo Spot   | •                                | •                                |
| Modo Corner                                       | –                                | –                                |
| Modo Turbo  | •                                | •                                |
| Modo Silence                                      | •                                | •                                |
| Limpieza manual                                   | •                                | •                                |
| Programación del timer                            | individual a diario              | individual a diario              |
| Touch User Interface                              | •                                | •                                |
| Mando a distancia                                 | •                                | •                                |
| MobileControl                                     | •                                | •                                |
| Home Mapping                                      | •                                | •                                |
| Home Vision                                       | –                                | •                                |
| <b>Sistema de filtros</b>                         |                                  |                                  |
| Filtro de salida de aire                          | Filtro AirClean Plus             | Filtro AirClean Plus             |
| Volumen del depósito recogepolvo en l             | 0,4                              | 0,4                              |
| <b>Datos técnicos</b>                             |                                  |                                  |
| Tipo de batería                                   | Ion de litio                     | Ion de litio                     |
| Capacidad nominal de la batería recargable en mAh | 2200                             | 4400                             |
| Volumen en dB                                     | 64,0                             | 64,0                             |
| Diámetro en mm                                    | –                                | –                                |
| Altura en mm                                      | 85                               | 85                               |
| Peso neto en kg                                   | 3,00                             | 3,20                             |
| <b>Accesorios suministrados con el aparato</b>    |                                  |                                  |
| Estación de carga                                 | •                                | •                                |
| Adaptador   | •                                | •                                |
| Herramienta de limpieza                           | integrado                        | integrado                        |
| Delimitación del área de limpieza                 | Banda magnética                  | Banda magnética                  |
| Filtro  | 1                                | 1                                |
| Cepillos laterales                                | 2                                | 2                                |
| Mando a distancia                                 | •                                | •                                |
| <b>Color</b>                                      | <b>Rojo mango</b>                | <b>Graphite Grey</b>             |
| <b>P.V.P. recomendado (impuestos incl.)</b>       | <b>799,00 €</b>                  | <b>899,00 €</b>                  |
| <b>Código EAN/ N° de material</b>                 | <b>4002515833834/10673810</b>    | <b>4002515834244/10673800</b>    |













# Accesorios para el robot aspirador

## **Retirada eficiente del polvo durante toda la vida útil del aspirador**

Conserva la potencia de limpieza de tu robot aspirador con los accesorios originales de Miele.

La sustitución regular de los filtros y las toberas garantiza que la potencia de aspiración y la eficiencia de limpieza se mantengan constantes así como la captación del polvo durante toda la vida útil del robot aspirador. La sustitución de los accesorios se realiza de una forma sencilla, y el robot vuelve a estar disponible inmediatamente.



## **Cinta magnética**

La cinta magnética sirve para indicar de forma práctica aquellas estancias, objetos o alfombras que el robot aspirador no debe aspirar o, por el contrario, debe aspirar.

# Accesorios para el robot aspirador RX1



## Cinta magnética RX-MB

Delimita las áreas que el robot no debe limpiar. Para una delimitación temporal o permanente.

- Para delimitar áreas en habitaciones o moquetas y alfombras.
- Contenido: cinta magnética de 4 x 1 m, tiras adhesivas
- Apto para los modelos Scout RX1 y RX2

Nº de mat. 10802450

22,99 €\*



## Filtro AirClean 4 RX1-AC

Para un aislamiento hermético del polvo aspirado y un aire ambiente limpio.

- Filtración de partículas de polvo del aire aspirado
- Protección del motor para mantener la eficiencia de limpieza
- Contenido: 4 filtros
- Apto para el robot aspirador Scout RX1

Nº de mat. 9724050

9,99 €\*



## Cepillos laterales RX1-SB

Para una limpieza eficaz de áreas laterales y de esquinas y rincones.

- Con cerdas de material sintético altamente resistentes
- Para suelos duros, moquetas y alfombras de pelo corto
- Contenido: 2 cepillos (izquierdo y derecho)
- Apto para el robot aspirador Scout RX1

Nº de mat. 9724010

12,99 €\*



## Rodillo de cerdas RX1-BW

Gracias a su rotación, elimina incluso los restos rebeldes de suciedad.

- Con cerdas de material sintético altamente resistentes
- Para suelos duros, moquetas y alfombras de pelo corto
- Contenido: 1 rodillo de cerdas, herramienta para la limpieza
- Apto para el robot aspirador Scout RX1

Nº de mat. 9782630

20,99 €\*



## Junta de labio RX1-DL

Para una recogida fiable y eficaz del polvo.

- Montaje fácil y sin complicaciones en el robot aspirador
- Para suelos duros, moquetas y alfombras de pelo corto
- Contenido: 1 junta de labio
- Apto para el robot aspirador Scout RX1

Nº de mat. 9782730

5,99 €\*



# Accesorios para robot aspirador RX2



## Cinta magnética RX-MB

Delimita las áreas que el robot aspirador no debe limpiar.

- Para una delimitación temporal o permanente
- Para delimitar áreas en habitaciones o moquetas y alfombras
- Contenido: banda magnética de 4 x 1 m, tiras adhesivas
- Apto para los robots aspiradores Scout RX1 y RX2

Nº de mat. 10802450

22,99 €\*



## Filtro AirClean Plus RX2-AP

Para un aislamiento hermético del polvo aspirado y un aire ambiente limpio.

- Filtración de partículas de polvo del aire aspirado
- El sistema de filtrado de 2 capas para aislar totalmente el polvo
- Contenido: 1 filtro, 1 antefiltro
- Se recomienda sustituirlo cada 6 meses para conservar la eficiencia de aspiración

Nº de mat. 10592080

14,99 €\*



## Cepillos laterales RX2-SB

Para una limpieza eficaz de áreas laterales y de esquinas y rincones.

- Con cerdas de material sintético altamente resistentes
- Para suelos duros, moquetas y alfombras de pelo corto
- Contenido: 2 cepillos (derecha e izquierda)
- Sustituir el filtro aprox. 1 vez al año para mantener el rendimiento

Nº de mat. 10592090

14,99 €\*



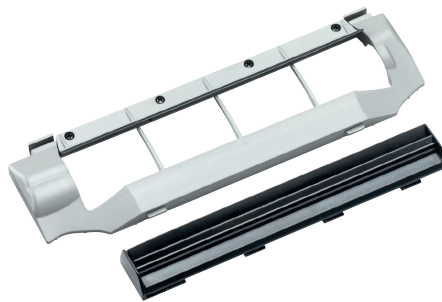
## Rodillo de cerdas RX2-BW

Gracias a su rotación, elimina incluso los restos rebeldes de suciedad.

- Con cerdas de material sintético altamente resistentes
- Para suelos duros, moquetas y alfombras de pelo corto
- Contenido: 1 rodillo de cerdas
- Se recomienda su sustitución una vez al año para conservar la potencia de aspiración

Nº de mat. 10592110

21,99 €\*



## Set de juntas de labio RX2-DL

Para una recogida eficaz y fiable del polvo.

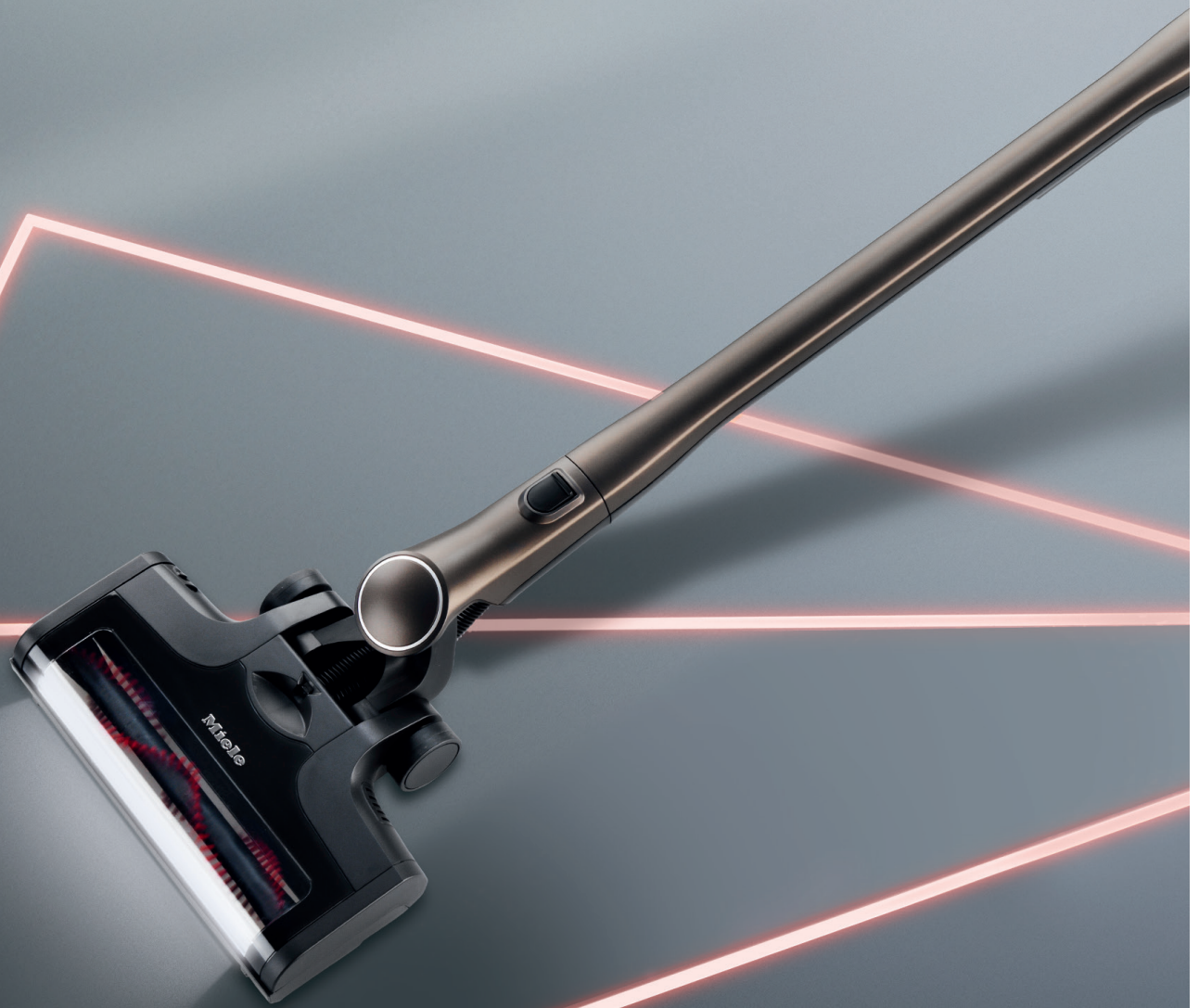
- Montaje fácil y sin complicaciones en el robot aspirador
- Para suelos duros, moquetas y alfombras de pelo corto
- Contenido: 2 juntas de labio
- Se recomienda su sustitución una vez al año para conservar la potencia de aspiración

Nº de mat. 10592100

21,99 €\*

\* P.V.P. recomendado (impuestos incluidos)







# Acessórios para Triflex HX1



## Cepillo eléctrico Comfort HX SEB

Para el aspirador de escoba sin cable Triflex HX1

- Cepillo manual, compacto, versátil
- Para aspirar asientos del coche y migas
- Compatible con Triflex HX1 como PowerUnit Solo
- Ancho de 16 cm especialmente práctico

N.º de mat. 11384950

79,99 €\*



## Filtro para el polvo fino HX FSF

Para el aspirador de escoba sin cable HX1

- El material plisado retiene las partículas de polvo más finas
- Limpieza fácil bajo el agua corriente
- Sustitución recomendada cada 3-4 años

N.º de mat. 11385020

34,99 €\*



## Estación de carga HX LS

Para el aspirador de escoba sin cable HX1

- Complemento ideal para cargar la batería adicional
- Permite cargar la batería adicional mientras se usa el aspirador
- Máximo confort y potencia de aspiración prolongada
- Cómoda recarga independiente de la batería

N.º de mat. 11384900

79,99 €\*



## Batería de iones de litio HX LA

Para el aspirador de escoba sin cable Triflex HX1

- Powered by Varta
- Prolonga el tiempo de funcionamiento
- Rendimiento excelente gracias a las siete células
- Sustitución simple y rápida de la batería

N.º de mat. 11384710

129,99 €\*

# Accesorios para aspiradores

Para eliminar el polvo de forma eficiente y cómoda

## Perfecta eliminación del polvo

Miele ofrece una amplia variedad de accesorios que te permiten adaptar tu aspirador a las necesidades individuales de tu vivienda y a tus gustos. P. ej., toberas y cepillos para aspirar tipos de suelo diferentes, accesorios especiales para cualquier tipo de superficie, incluso la parte superior de los armarios o los radiadores, sin necesidad de agacharse o subirse a escaleras.



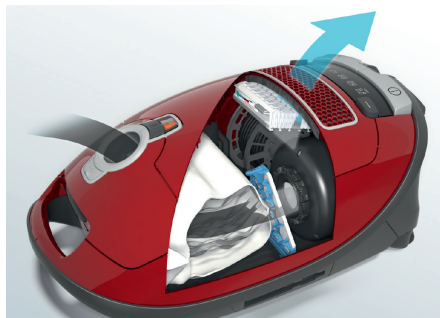
## Miele aísla herméticamente el polvo

El sistema de filtros AirClean de Miele está compuesto por las bolsas recogepolvo originales de Miele, el filtro protector del motor y el filtro de salida de aire, y garantiza la máxima higiene. Al utilizar el aspirador Miele con los accesorios originales de Miele se reduce la retención del polvo fino notablemente. La compatibilidad de los componentes garantiza el filtrado de más del 99,9 % de las partículas de polvo fino<sup>1)</sup>. El aire de la estancia está aún más limpio después de aspirar.



## Calidad y seguridad

Los accesorios de Miele también deben superar los test de durabilidad y máxima eficiencia. Al igual que en los aspiradores, estos estándares de calidad garantizan la larga vida útil del aparato.



## Limpieza delicada

El uso de los accesorios originales de Miele facilita una limpieza delicada y profunda, a la vez que cómoda y rápida, de todo tipo de suelos, muebles y superficies.









# Toberas universales

Para alfombras y suelos duros



## Las más versátiles

Las toberas universales de Miele son una solución práctica para las estancias con diferentes tipos de suelo, puesto que permiten extraer o introducir las cerdas rápidamente presionando sobre el mecanismo de conmutación.

## Tobera AllergoTeQ: para una aspiración higiénica

La tobera universal con sensor de higiene AllergoTeQ indica la evolución del proceso de aspiración en 3 niveles. Recomendada específicamente para personas alérgicas y familias con niños pequeños en edad de gatear.



Sólo  
en Miele



### AllergoTeQ SBDH 285-3

Con indicación del progreso de limpieza en tres fases por el sensor de higiene.

- Indica progreso de limpieza con tres colores a modo de semáforo
- Cerdas extraíbles para la limpieza de moquetas y pavimentos duros
- Boquilla de aspiración más ancha, hasta el borde de la tobera
- Desprendedores de hilos anchos de parte inferior eliminan pelos
- Suela de metal, fácil deslizamiento sobre moquetas y alfombras

Nº de mat. 7250010

103,99 €\*

### AllTeQ SBD 285-3

Tobera universal que se desliza suavemente sobre las alfombras.

- Cerdas extraíbles
- Suela de metal, fácil deslizamiento sobre moquetas y alfombras
- Boquilla de aspiración más ancha, hasta el borde de la tobera
- Rueda gomada grande evita que los pavimentos duros se rayen
- Desprendedores de hilos anchos de parte inferior eliminan pelos

Nº de mat. 7253830

56,99 €\*



# Cepillos

Para la limpieza de suelos duros delicados



## Especialmente protectores y fácil de usar

Algunos suelos duros de madera natural, tarima flotante, mármol pulido y baldosas de calidad se rayan con facilidad. Los cepillos para parquet de Miele se han desarrollado para protegerlos. Además, gracias a sus cerdas blandas se deslizan suavemente sobre las superficies. El cepillo para suelos duros de Miele es la solución ideal para la limpieza de superficies embaldosadas que no sean delicadas y suelos duros estructurados.



Sólo en Miele

### Parquet Twister XL SBB 400-3

Para la limpieza cuidadosa y extremadamente rápida de pavimentos duros delicados.

- Ancho de 41 cm para aspiración rápida de superficies extensas
- Sistema articulación giratoria basculante, óptima maniobrabilidad
- Las cerdas naturales se deslizan suavemente sobre el suelo

Nº de mat. 7101160

56,99\*



Sólo en Miele

### Parquet Twister SBB 300-3

Para la limpieza cuidadosa y fácil de pavimentos duros delicados.

- 30 cm de ancho y extremadamente plano
- Ágil y versátil por sistema de articulación giratoria basculante
- Las cerdas naturales se deslizan suavemente sobre el suelo

Nº de mat. 7155710

45,99\*



Sólo en Miele

### Cepillo para pavimentos duros Twister SBB 300-3

Para una limpieza profunda y fácil de pavimentos de materiales resistentes.

- Ágil y versátil por sistema de articulación giratoria basculante
- Alcanza sin complicaciones rincones y espacios estrechos
- Cerdas sintéticas retiran polvo rendijas

Nº de mat. 9730770

45,99\*

\* P.V.P. recomendado (impuestos incluidos)

# Turbocepillos

Para moquetas y alfombras de pelo corto



## Limpieza profunda y delicada de alfombras: TurboTeQ de Miele

Incluso cuando no hay suciedad a la vista, es necesario aspirar regularmente las alfombras y moquetas. Para eliminar el polvo, las pelusas, los pelos o los hilos incrustados en las alfombras y moquetas, es necesario no solo aspirarlas sino también barrerlas. Los turbocepillos de Miele eliminan eficazmente la suciedad incrustada. Además, la aspiración regular contribuye a que su aspecto se conserve como el primer día.

El TurboTeQ de Miele encaja a la perfección en todos los aspiradores de Miele. Ideal para los hogares con mascotas y/o alfombras de pelo corto.



### TurboTeQ STB 305-3

Para la limpieza rápida y profunda de alfombras de pelo corto.

- Elimina pelos, hilos y pelusas, incluso de alfombras delicadas
- Ideal para los hogares con mascotas
- Gracias al mando regulador de aire secundario, la tobera no se quedará pegada a las alfombras
- 

Nº de mat. 10455360

80,99 €\*



# Cepillos eléctricos

Para alfombras de pelo largo y moquetas compactas



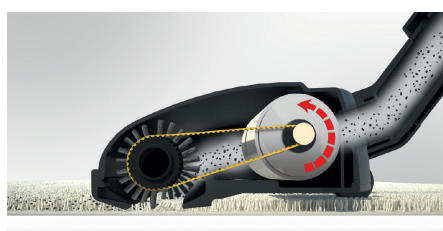
## Cepillo eléctrico Electro SEB 217-3

Con rodillo de cerdas para la limpieza intensiva de alfombras y moquetas tupidas.

- Rodillo de cerdas eléctrico para eliminar la suciedad más resistente
- Accionamiento de motor para aspirar y barrer a la vez todo tipo de suelos
- Contacto directo para colocarlo en el aspirador con tubo de aspiración eléctrico

Nº de mat. 7250160

119,99 €\*



## Para alfombras que requieren cuidados desde lo más profundo: cepillos eléctricos de Miele

Es especialmente difícil eliminar el polvo, los pelos y las pelusas incrustadas en las alfombras tupidas, de pelo largo. Para hacerlo, lo ideal es barrerlas y aspirarlas a la vez. Las cerdas largas de los cepillos eléctricos de Miele penetran entre los pelos y fibras de las alfombras y consiguen que la corriente de aire extraiga la suciedad y las partículas de polvo. Y, además, el rodillo de cerdas rotatorio consigue activar el tejido de la alfombra, que conserva su aspecto del primer día.



## Cepillo eléctrico Electro Plus SEB 228

Especialmente ancho para la limpieza rápida y profunda de todo tipo de alfombras

- Rodillo de cerdas eléctrico para eliminar la suciedad más resistente
- Ajuste de altura de cinco niveles para adaptarlo a todo tipo de alfombras
- Accionamiento de motor para aspirar y barrer a la vez todo tipo de suelos

Nº de mat. 10170640

149,99 €\*

# Accesorios especiales

Para superficies delicadas y rincones difíciles



## Turbo Mini STB 101

Para retirar con facilidad pelos y pelusas de tapizados y alfombras

- Conexión directa al tubo de aspiración
- Boquilla de aspiración ancha (16 cm)
- La tobera no se quedará pegada gracias al pasador para la entrada auxiliar de aire

Nº de mat. 7252850

51,99 €\*



## Cepillo con articulación giratoria flexible SSP 10

Para la limpieza de superficies delicadas, gracias a las cerdas naturales.

- Con articulación giratoria flexible
- Con borde protector para evitar que los muebles se rayen
- Compatible con todos los aspiradores de Miele

Nº de mat. 7132710

10,99 €\*



## Tobera plana flexible SFD 20

Para limpiar espacios estrechos de difícil acceso gracias a su diseño extra largo.

- Radio de acción de 55 cm
- Parte central flexible para limpiar espacios con muchos rincones
- Compatible con todos los aspiradores de Miele

Nº de mat. 7252100

9,99 €\*



Sólo en Miele

## Turbo XS STB 20

Para eliminar pelusas y pelos gracias al ventilador aerodinámicamente optimizado.

- Sistema de articulación basculante para adaptación al proceso de aspiración
- Ergonómicamente optimizado para diestros y zurdos
- Limpieza fácil gracias a la tapa integrada en la parte posterior
- Se acopla al mango, al tubo o bien a la manguera aspiradora
- Compatible con todos los aspiradores de Miele

M.-Nr. 7805350

30,99 €\*



## Tobera plana SFD 10

Para la limpieza de rendijas profundas.

- Radio de acción de 30 cm
- Compatible con todos los aspiradores de Miele
- Se recomienda su uso para la limpieza del filtro de la secadora

Nº de mat. 7250050

7,99 €\*



Sólo en Miele

## Prolongación de la manguera de aspiración SFS 10

Prolongación flexible de la manguera de aspiración.

- Prolongación del radio de acción 1,5 m
- Con manguera extraíble a mayor longitud en caso de necesidad
- Tras la aspiración se vuelve a guardar en la vaina de la manguera
- Se encaja fácilmente entre el mango y la manguera aspiradora

Nº de mat. 7252210

25,99 €\*





### Cepillo limpia-radiadores SHB 30

Un ayudante perfecto para la limpieza de puntos de difícil acceso.

- Gracias a su forma plana, elimina el polvo de espacios intermedios
- Uso fácil en combinación con todas las toberas planas de Miele
- Con cerdas resistentes de material sintético de alta calidad

Nº de mat. 9660490

17,99 €\*



### Tobera para colchones SMD 10

Para aspirar los espacios entre el somier, el colchón y el cabecero de la cama.

- Desprendedores inferiores de hilos retiran pelusas y pelos
- Ideal para espacios pequeños gracias a su tamaño
- Compatible con todos los aspiradores de Miele

Nº de mat. 7252280

12,99 €\*



### Tobera ancha para tapicerías SPD 10

Para la limpieza fácil, rápida y profunda de muebles tapizados.

- Con tobera inclinable para un manejo versátil
- Con desprendedores de hilos anchos para eliminar los pelos
- Compatible con todos los aspiradores de Miele

Nº de mat. 7252190

14,99 €\*



### Cepillo universal versátil SUB 20

Con cerdas de pelo natural para la limpieza cuidadosa de superficies delicadas.

- Dos articulaciones giratorias con múltiples posiciones de ajuste
- Con borde protector para evitar que los muebles se rayen
- Conjunto tupido de cerdas naturales para una limpieza suave
- Compatible con todos los aspiradores de Miele
- Se acopla al mango, al tubo o bien a la manguera aspiradora

Nº de mat. 7475870

21,99 €\*



### Mango Comfort con iluminación LED SGC 20

Para la práctica iluminación de las superficies a limpiar.

- Con forma ergonómica para un manejo sencillo
- Basta con pulsar una tecla: potente LED ilumina espacios oscuros
- Se acopla fácilmente

Nº de mat. 9385930

49,99 €\*

# Filtros de salida de aire originales de Miele

Para que el polvo aspirado quede herméticamente aislado

El sistema de filtros AirClean de Miele está compuesto por una bolsa recogepolvo, el filtro protector del motor y un filtro de salida de aire original de Miele. Este sistema de filtrado en tres niveles garantiza que el polvo aspirado quede herméticamente aislado. Después de pasar por los tres niveles, el aire de la estancia está más limpio que antes del filtrado lo que pospone la acumulación de polvo en superficies y muebles.

Es posible elegir entre cinco tipos de filtros de salida de aire:



## Filtro AirClean

Filtrado eficiente para el día a día. Retención del polvo de > 99,9% junto con la bolsa recogepolvo HyClean y el filtro protector del motor.

## Filtro AirClean Plus

Filtrado eficiente para un aire de la estancia especialmente limpio.

- Encierra el polvo herméticamente.

## Filtro Silence AirClean

Reducción clara del nivel de ruidos del motor y de la corriente de aire.

- Amortigua el ruido del aspirador
- Con indicación de cambio del filtro Timestrip

## Filtro Active AirClean

Reducción clara del nivel de ruidos<sup>2)</sup>

- La opción ideal para los hogares con mascotas o con fumadores
- Con indicación de cambio del filtro Timestrip

## Filtro HEPA AirClean

Filtra incluso las partículas de polvo más pequeñas y los alérgenos - ideal para los hogares con mascotas.

Retención del polvo total > 99,99%<sup>1)</sup>, así como clasificación 13 HEPA 13<sup>3)</sup>.

- Con indicación de cambio de filtro Timestrip





### Indicación de sustitución del filtro Timestrip

Algunos filtros originales de Miele están dotados con un timestrip®. Esta indicación de cambio de filtro insertada directamente en el filtro se activa al colocarlo en el aspirador y presionarlo firmemente. Cuando la barra está completamente de color rojo, el filtro está saturado y es necesario sustituirlo. El timestrip® ayuda a supervisar el funcionamiento óptimo del filtro, puesto que solo un filtro de salida de aire que funciona bien garantiza el aislamiento hermético del polvo y un aire de la estancia limpio.

### Nuestra recomendación para los alérgicos

Se recomienda que los alérgicos al polvo doméstico adquieran un aspirador dotado de serie con filtro HEPA y una carcasa que amortigue el ruido. Estos modelos garantizan que el aire que vuelve a la estancia esté más limpio que el aire inicialmente aspirado. Gracias a esta característica, el Instituto TÜV Nord recomienda estos aspiradores para alérgicos. Para que el aspirador mantenga su excelente eficiencia de filtrado durante toda su vida útil, es necesario sustituir regularmente los filtros HEPA saturados, aprox. 1 vez al año.



<sup>1)</sup> según EN 60312-1  
<sup>2)</sup> según DIN EN 13725  
<sup>3)</sup> según EN 1822/2011

# Filtros de salida de aire originales de Miele

Para modelos de la serie Complete C3 y Compact C1-C2



## Filtro HEPA AirClean SF HA 50

- Aísla herméticamente el polvo fino y los alérgenos.
- Para alérgicos al polvo, capacidad de retención de polvo  $\geq 99,95\%$
  - Clase HEPA 13 según EN 1822/2011
  - Con indicador de sustitución del filtro Timestrip®
  - Sustitución 1 vez al año para garantizar el rendimiento
  - Contenido: 1 filtro

Nº de mat. 9616280

28,99 €\*



## Filtro Active AirClean SF AA 50

- Para la eliminación eficaz de olores desagradables
- Con carbón activado: ideal para hogares con mascotas o fumadores
  - Encierra el polvo herméticamente
  - Con indicador de sustitución del filtro Timestrip®
  - Sustitución 1 vez al año para garantizar el rendimiento
  - Contenido: 1 filtro

Nº de mat. 9616110

19,99 €\*



## Filtro Silence AirClean SF SA 50

- Para reducir los ruidos del motor y de la corriente de aire.
- Después de la aspiración, el aire de la estancia está más limpio
  - Con indicador de sustitución del filtro Timestrip®
  - Sustitución 1 vez al año para garantizar el rendimiento
  - Contenido: 1 filtro

Nº de mat. 10781510

19,99 €\*



## Filtro AirClean Plus SF AP 50

- Filtración efectiva: el aire de la estancia queda especialmente limpio.
- Aísla el polvo herméticamente
  - El aire se expulsa aún más limpio que antes de aspirarlo
  - Sustitución 1 vez al año para garantizar el rendimiento
  - Contenido: 1 filtro

Nº de mat. 10107860

17,99 €\*





Para los modelos de la serie Classic C1\*\*



### Filtro HEPA AirClean SF HA 30

- Aísla herméticamente el polvo fino y los alérgenos.
- Para alérgicos al polvo, capacidad de retención de polvo  $\geq 99,95\%$
  - Clase HEPA 13 según EN 1822/2011
  - Con indicador de sustitución del filtro Timestrip®
  - Sustitución 1 vez al año para garantizar el rendimiento
  - Contenido: 1 filtro

Nº de mat. 9616270

28,99 €\*

### Filtro Active AirClean SF AA 30

- Para la depuración eficaz de olores desagradables.
- Con carbón activado: ideal para hogares con mascotas o fumadores
  - Encierra el polvo herméticamente
  - Con indicador de sustitución del filtro Timestrip®
  - Sustitución 1 vez al año para garantizar el rendimiento
  - Contenido: 1 filtro

Nº de mat. 9616080

19,99 €

Para todos los aspiradores de Miele



### Filtro AirClean SF SAC 20/30

- Filtrado eficaz para exigencias normales.
- Aísla herméticamente el polvo
  - El aire se expulsa aún más limpio que antes de aspirarlo
  - Sustitución 1 vez al año para garantizar el rendimiento
  - 2 tipos de filtros en uno para elegir
  - Contenido: 3 filtros

Nº de mat. 3944711

10,99 €

\* P.V.P. recomendado (impuestos incluidos)

\*\* Apto solo para los modelos Classic C1 a partir del nº de fab. 49/

# Accesorios para aspiradores

## Compatibilidad



|   |                             |                        | Complete C3<br>S8<br>S 8000–S 8999 | Compact C2<br>S6<br>S 6000–S 6999 | Compact C1<br>S4<br>S 4210–S 4782 |
|---|-----------------------------|------------------------|------------------------------------|-----------------------------------|-----------------------------------|
| <b>Toberas</b>  |                             |                        |                                    |                                   |                                   |
| 7250010   | Sensor de higiene           | SBDH 285-3 AllergoTeQ  | •                                  | •                                 | •                                 |
| 7253830   | Tobera                      | SBD 285-3 AllTeQ       | •                                  | •                                 | •                                 |
| 10228750  | Tobera                      | SBD 290-3 AllTeQ Eco   | •                                  | •                                 | •                                 |
| <b>Cepillos</b>   |                             |                        |                                    |                                   |                                   |
| 7101160   | Cepillos para parquet       | SBB Parquet Twister XL | •                                  | •                                 | •                                 |
| 7155710   | Cepillos para parquet       | SBB Parquet Twister    | •                                  | •                                 | •                                 |
| 9730770   | Cepillos para parquet       | SBB Hardfloor Twister  | •                                  | •                                 | •                                 |
| <b>Turbocepillos</b>  |                             |                        |                                    |                                   |                                   |
| 10455360  | Turbocepillo                | STB 305-3 Turbo        | •                                  | •                                 | •                                 |
| <b>Cepillos eléctricos con cable clip (solo para modelos con contacto de conexión para cepillos eléctricos)</b> |                             |                        |                                    |                                   |                                   |
| 10170640  | Cepillos eléctricos         | SEB 228                | •*                                 |                                   |                                   |
| <b>Cepillos eléctricos con contacto directo (solo para aspiradore con tubo de aspiración)</b>                   |                             |                        |                                    |                                   |                                   |
| 7250160   | Cepillos eléctricos         | SEB 217-3 Electro      | •                                  |                                   |                                   |
| <b>Accessories</b>  |                             |                        |                                    |                                   |                                   |
| 9385930   | Mango Comfort con Spotlight | SGC 20*                | •*                                 | •*                                | •                                 |
| 7132710   | cepillo pequeño             | SSP 10                 | •                                  | •                                 | •                                 |
| 7252100   | boquilla flexible           | SFD 20                 | •                                  | •                                 | •                                 |
| 7250050   | boquilla                    | SFD 10                 | •                                  | •                                 | •                                 |
| 7475870   | cepillo universal           | SUB 20                 | •                                  | •                                 | •                                 |
| 7252850   | turbo cepillo de mano       | STB 101 Turbo Mini     | •                                  | •                                 | •                                 |
| 7805350   | turbo depillo de mano       | STB 20 Turbo XS        | •                                  | •                                 | •                                 |
| 9223430   | cepillo para radiadores     | SHB 30                 | •                                  | •                                 | •                                 |
| 7252280   | tobera para colchones       | SMD 10                 | •                                  | •                                 | •                                 |
| 7252190   | tobera para tapizados       | SPD 10                 | •                                  | •                                 | •                                 |





|  |                             |                          | Classic C1<br>S2<br>S 2120-S 2180 | Blizzard CX1 |
|--|-----------------------------|--------------------------|-----------------------------------|--------------|
| <b>Toberas</b>   |                             |                          |                                   |              |
| 7250010  | Sensor de higiene           | SBDH 285-3 AllergoTeQ    | •                                 | •            |
| 7253830  | Tobera                      | SBD 285-3 AllTeQ         | •                                 | •            |
| 10228750   | Tobera                      | SBD 290-3 AllTeQ Eco     | •                                 | •            |
| <b>Cepillos</b>  |                             |                          |                                   |              |
| 7101160  | Cepillo para parquet        | SBB Parquet Twister XL   | •                                 | •            |
| 7155710  | Cepillo para parquet        | SBB Parquet Twister      | •                                 | •            |
| 9730770  | Cepillo suelos duros        | SBB Suelos duros Twister | •                                 | •            |
| <b>Turbocepillos</b>   |                             |                          |                                   |              |
| 10455360   | Turbocepillo                | STB 305-3 Turbo          | •                                 | •            |
| <b>Cepillos eléctricos con contacto directo<br/>(solo para modelos con tubo de aspiración eléctrico)</b> |                             |                          |                                   |              |
| 7250160  | Cepillo electrico           | SEB 217-3 Electro        |                                   |              |
| <b>Accesorios</b>  |                             |                          |                                   |              |
| 9385930  | Mango Comfort con Spotlight | SGC 20*                  | •                                 | •            |
| 7132710  | Cepillo                     | SSP 10                   | •                                 | •            |
| 7252100  | Tobera flexible             | SFD 20                   | •                                 | •            |
| 7250050  | Cepillo                     | SFD 10                   | •                                 | •            |
| 7475870  | Cepillo universal           | SUB 20                   | •                                 | •            |
| 7252850  | Turbocepillo de mano        | STB 101 Turbo Mini       | •                                 | •            |
| 7805350  | Turbocepillo de mano        | STB 20 Turbo XS          | •                                 | •            |
| 9223430  | Cepillo para radiadores     | SHB 30                   | •                                 | •            |
| 7252280  | Tobera para colchones       | SMD 10                   | •                                 | •            |
| 7252190  | Tobera para tapizados       | SPD 10                   | •                                 | •            |

\* No apto para modelos con manguera de aspiración eléctrica o mango EcoComfort con boquilla

\*\* Para modelos con potencia máx. 1.200 vatios

# Bolsas recoge- polvo originales Miele

## ¿Por qué recomendamos utilizar exclusi- vamente bolsas recogepolvo originales de Miele?

Las bolsas recogepolvo originales de Miele destacan por su excelente capacidad de filtrado, marcando un nuevo hito en limpieza de suelos y en la depuración del aire que regresa a la estancia.

## Principio de llave y candado perfecto

Solo las bolsas recogepolvo HyClean originales de Miele encajan a la perfección en el aspirador de Miele, garantizando la conducción segura del polvo aspirado a su interior. Se puede identificar la bolsa recogepolvo adecuada por la placa de fijación del mismo color.







### Bolsa recogepolvo HyClean 3D Efficiency



El sistema de filtrado AirClean, compuesto por la bolsa recogepolvo HyClean y dos filtros, garantiza la máxima capacidad de retención del polvo.



HyClose: cierre automático de la bolsa para una eliminación higiénica sin entrar en contacto con el polvo.



Vida útil de la bolsa recogepolvo especialmente prolongada, gracias a su tecnología 3D.



# Bolsas recogepolvo originales de Miele

|                 |    |
|-----------------|----|
| Complete        | C3 |
| Complete        | C2 |
| Classic         | C1 |
| S 8000 - S 8999 | S8 |
| S 5000 - S 5999 | S5 |
| S 2000 - S 2999 | S2 |
| S 800 - S 858   |    |
| S 600 - S 658   |    |



## Bolsa recogepolvo HyClean 3D Efficiency GN

- Para el aislamiento hermético del polvo aspirado
- Retiene más del 99,9 % de partículas de polvo fino
  - Sustitución limpia de la bolsa gracias al cierre automático de la misma
  - Larga duración gracias a la tecnología 3D de bolsas recogepolvo
  - Contiene: 4 bolsas recogepolvo, 1 filtro protector del motor, 1 filtro de salida de aire

N.º de mat. 9917730

14,99\*



## Pack XL HyClean 3D Efficiency GN

- 8 bolsas recogepolvo HyClean GN a un precio muy interesante
- Contiene: 8 bolsas recogepolvo, 2 filtros protectores del motor, 2 filtros de salida de aire

N.º de mat. 10455000

27,99\*





S 6000 - S 6999 S6  
 S 4000 - S 4999 S4  
 S 700 - S 799  
 S 500 - S 578  
 S 300i - S 399  
 S 290 - S 299  
 S 241 - S 256i

Compact C2  
 Compact C1  
 Complete C1



### Bolsa recogepolvo HyClean 3D Efficiency FJM

Para el aislamiento hermético del polvo aspirado

- Retiene más del 99,9 % de partículas de polvo fino
- Sustitución limpia de la bolsa gracias al cierre automático de la misma
- Larga duración gracias a la tecnología 3D de bolsas recogepolvo
- Contiene: 4 bolsas recogepolvo, 1 filtro protector del motor, 1 filtro de salida de aire

N.º de mat. 9917710

14,99\*



### Pack XL HyClean 3D Efficiency FJM

16 bolsas recogepolvo HyClean GN a un precio muy interesante

- Contiene: 8 bolsas recogepolvo, 2 filtros protectores del motor, 2 filtros de salida de aire

N.º de mat. 10455090

27,99\*

S 140 - S 168 S1  
 S 190 - S 198

Swing H1



### Bolsa recogepolvo HyClean KK

Para el aislamiento hermético del polvo aspirado

- Retiene más del 99,9 % de partículas de polvo fino
- Máxima eficiencia aspirando al nivel de potencia más bajo
- Contiene: 5 bolsas recogepolvo, 1 filtro protector del motor, 1 filtro de salida de aire

N.º de mat. 10123260

14,99\*

**Miele S.A.U.**

Avda. de Bruselas 31  
28108 Arroyo de la Vega, Alcobendas  
Telf. 902 398 398 / 91 623 20 00  
Fax. 91 662 02 66

**Servicio Post-venta y  
Atención al cliente**

**Telf. 902 398 398**

**Servicio Post-venta**

**[mieleservice@miele.es](mailto:mieleservice@miele.es)**

**Atención al cliente**

**[info@miele.es](mailto:info@miele.es)**

**Miele en internet**

**[www.miele.es](http://www.miele.es)**

**Tu distribuidor oficial**

**Miele en**

**[www.miele.es](http://www.miele.es)**

Síguenos en nuestros canales  
de Miele España:

**Miele Experience Center La Moraleja**

Avenida de Bruselas, 31  
28108 Arroyo de la Vega  
Alcobendas (Madrid)  
Telf. 91 111 55 66

**Miele Experience Center Madrid**

Claudio Coello, 17  
28001 Madrid  
Telf. 91 111 55 67

**Miele Experience Center Barcelona**

Vía Augusta, 24-26  
08006 Barcelona  
Telf. 93 292 04 50

**Miele Experience Center Bilbao**

Plaza de Euskadi, 3  
48009 Bilbao  
Telf. 94 678 11 08

Tu distribuidor oficial Miele: